

令和7年度アンケート結果  
居宅介護支援事業所

対象者数 26

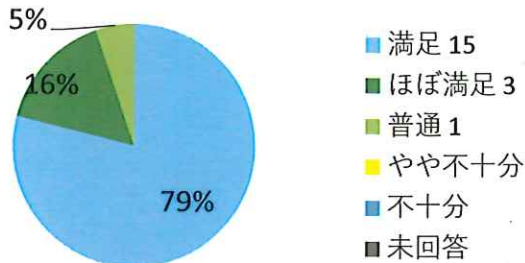
回収数 19

回収率 73%

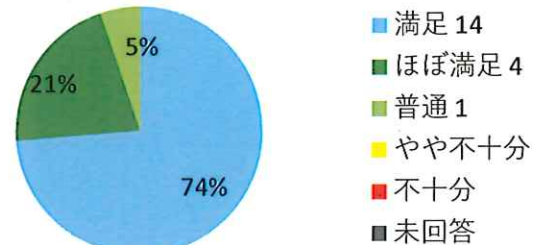
続柄について

本人	配偶者	子供	兄弟・姉妹	その他	未回答
3	6	6	0	0	4

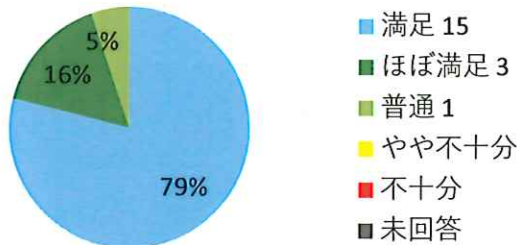
①ケアマネジャーは気持ちの良い挨拶ができていますか？



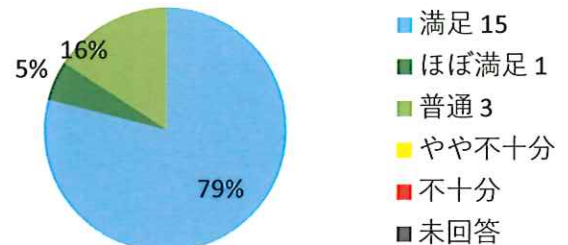
②ケアマネジャーの服装や身だしなみは清潔感がありますか？



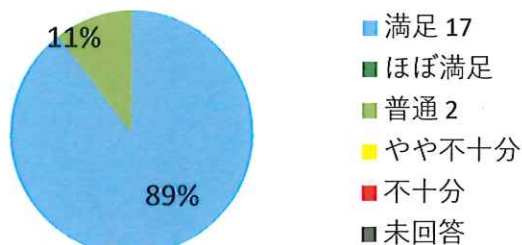
③ケアマネジャーの言葉遣いや対応には優しさ、思いやりが感じられますか？



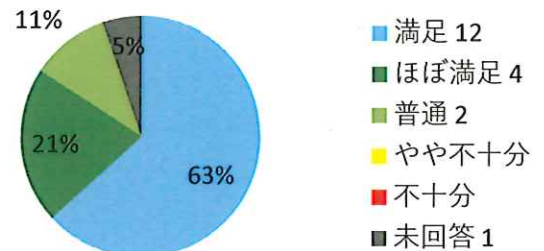
④事務所窓口での対応や電話での対応は丁寧ですか？



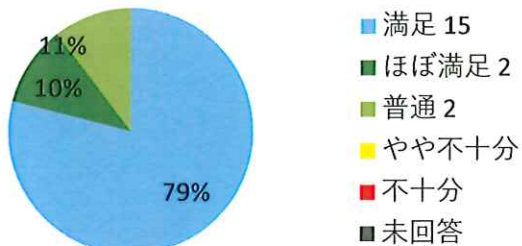
⑤ケアマネジャーは相談等、話しやすい雰囲気ですか？



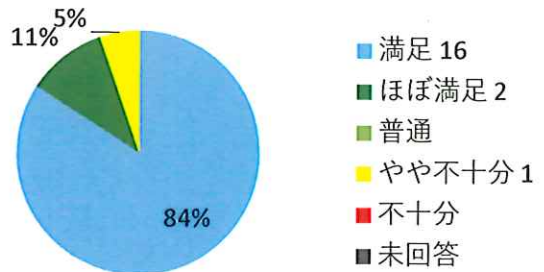
⑥居宅サービス計画書(ケアプラン)は分かりやすく書かれていますか？



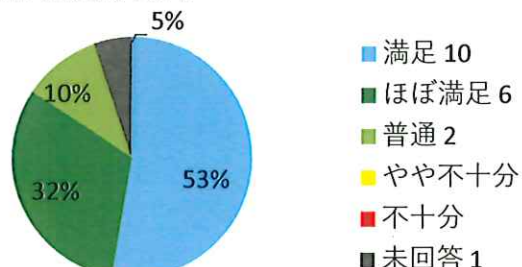
⑦ケアマネジャーはご利用者・ご家族のご要望に対して迅速に対応してくれますか？



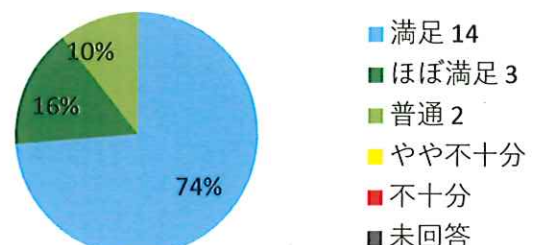
⑧ケアマネジャーは必要な情報の提供や手続き等をしてくれますか？



⑨ご利用者がサービスを利用するようになって、気持ちが明るくなった等変化を感じますか？



⑩湖の花の居宅をご利用されてよかったと思いますか？



【居宅介護支援事業所】

ご要望について

少し歩いてリハビリをお願いします。足の運動もお願いします。

⇒事業所と情報共有し、歩行能力の維持に努めたいと思います。本人様が楽しく取り組めるよう工夫していきたいと思います。

どのような機械を利用しているか、内容を知りたいです。

⇒事業所での取り組みの様子を適宜聞き取り、普段の生活の場で活かしていけるよう共に考えていきたいと思います。

その他 ご意見について

毎日話を聞いて頂き、ありがとうございます。

大変お世話になりありがとうございます。わからない事や悩み事等には適切なアドバイスを頂いて大変助かっております。

⑨はあまり考えた事ないし、子供もいつもみているわけではないので…多分わからないと思います。

通所しましたが、帰宅後は疲れた様子です。でも、必要な事なので、継続してお願いします。

いつも無理を聞いて頂いたり迅速に対応して頂き感謝しております。ありがとうございます。

いつもお世話になっています。楽々さんに行ってくる事が私の元気になっています。これからも行けるように願っています。自分で出来る事はやって行きたいと思います。お世話になりながらよろしくお願い致します。

有り難く感謝しております。膝の具合があまり良くないのでポストに投函することができませんので勝手ながら fax にてよろしくお願い致します。

いつもお世話になります。これからもよろしくお願い致します。

いつもお世話になりありがとうございます。ケアマネさんにたくさん話を聞いてもらって、困り事も解決してもらって本当に助かっています。これからもよろしくお願い致します。

※皆様の貴重なご意向や思いをお聞かせ頂き、ありがとうございました。

改善できるところから取り組み、更なるサービスの向上を目指し職員一同、取り組んでいく所存です。お気づきの点がございましたらお気軽に担当者までお伝えください。今後ともよろしくお願い申し上げます。